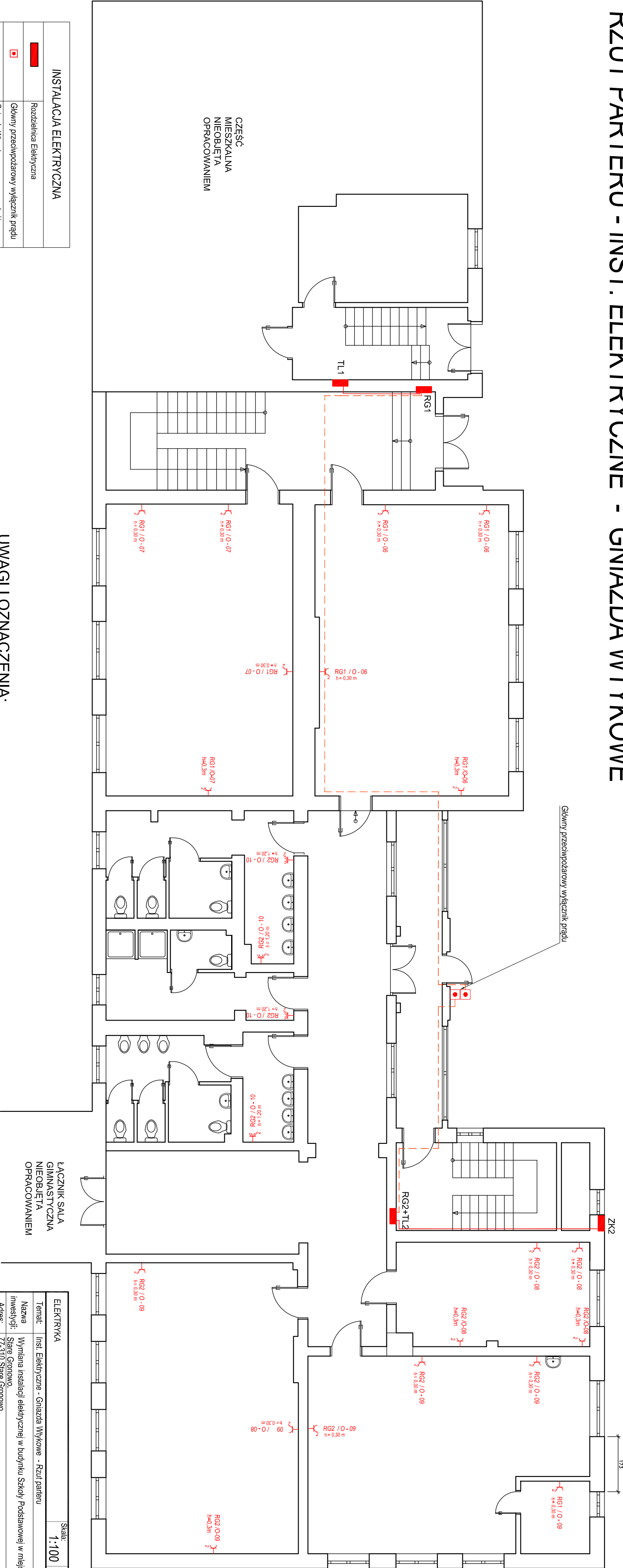


RZUT PARTERU - INST. ELEKTRYCZNE - GNIAZDA WTYKOWE



INSTALACJA ELEKTRYCZNA	
	Rozdzielnia Elektryczna
	Główny przedwzrostowy wyłącznik prądu
	Gniazdo Wtyczkowe w ramce podwójne 16A/230V, IP20
	Gniazdo Wtyczkowe Hemisferyczne podwójne 16A/230V, IP 44
	Wypust kablowy zasilający 1-Faz 230V, zakończony pustką szczelną IP 66

INSTALACJA STRUKTURALNA	
	Punkt typu Z6R4J5 kat 6A D.P.N. - P - oznaczenie panelu, N - kolejny numer
	Szafa krosowa wisząca

UWAGI I OZNACZENIA:

Ochrona od porażek: szybko samoczynne wyłączenie Układ instalacji wewnętrznej TN-S Należy użyć przewodów o izolacji na Un=750V

Nazwa rozdzielni O-1/RG Numer obwodu w rozdzielni

ELEKTRYKA		Skala:	rys. nr:
Temat: Inst. Elektryczne - Gniazda Wtykowe - Rzut parteru		1:100	E-3
Nazwa: Wymiana instalacji elektrycznej w budynku Szkoły Podstawowej w miejscowości			
Inwestycja: Stare Gronowo.			
Adres: 17-310 Stare Gronowo		Imię i nazwisko, uprawnienia budowlane:	
Wykonanie: Branża: Elektro		Podpis:	
Projektant: Elektryka:		Upr.: POM/0179/P/00E/08 do projektowania bez opt. w spec. inst. w zakresie sieci instalacji urządzeń elektrycznych i elektroenerget.	
Projektant sprawdz.: Elektryka:		Upr.: UAN/6346/206/88 do projektowania bez opt. w spec. inst. w zakresie sieci instalacji urządzeń elektrycznych i elektroenerget.	
Asystent Proj.: Elektryka:		MGR RAFAŁ KOBIEROWSKI	
		Data: 28.06.2015 r.	